

～お子さんと一緒にお読みください～

ほけんだより

長瀬第二小学校
保健室
NO.1
平成29年4月10日

入学・進級おめでとございます。

今年度もみなさんの心と体の健康を見守り、サポートしていく、養護教諭の浅見です。よろしくお祈りします。

「ほけんだより」は、保健行事や保健健康情報についてのお知らせです。お子さんと一緒にお読みください。



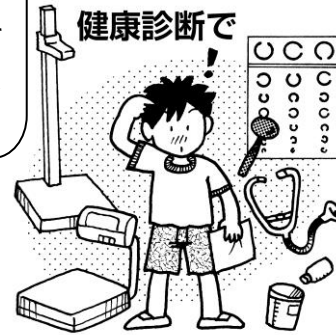
4月の保健目標

自分のからだのようすを知ろう

健康診断予定

- 4月12日(水) 身体測定(全員)
- 14日(金) 視力・聴力検査(全員)
- 18日(火) 尿検査(全員)
- 20日(木) 歯科健診(全員)
- 27日(木) 耳鼻科検診(1年・4年)
- 28日(金) 心臓検診(1年)
- 5月8日(月) 眼科検診(全員)
- 17日(水) 内科検診(全員)

めがねを使っている人は、持ってきてください。



自分の体をよく知ろう!



内科	倉林 道男 先生	倉林医院
眼科	落合富士也 先生	落合眼科医院
歯科	落合 保志 先生	野上歯科医院
薬剤師	四方田真一 先生	ヨモダ薬局

*耳鼻科検診は久喜医院の久喜まき子先生に診てもらいます

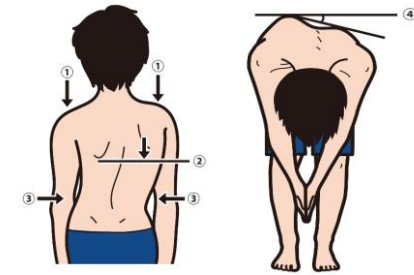
児童生徒保健調査票、緊急連絡カード提出のお願い

◆昨年度まで使用していた「保健調査票及び緊急連絡カード」が新しく変更になりました。お忙しいところ申し訳ありませんが、4月14日(金)までに提出をお願いします。

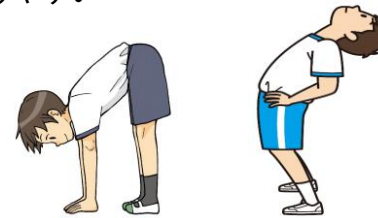
- ・今年度の学年欄だけ、ご記入ください。以前の物は返却させていただきます。
- ・保健調査の結果、食物アレルギーや心臓の疾患等で、学校医が必要と認めた方には、「学校生活管理指導表」をお渡ししますので、かかりつけの医療機関で記入していただき、学校に提出をお願いします。

◆整形外科 保健調査のチェックポイント

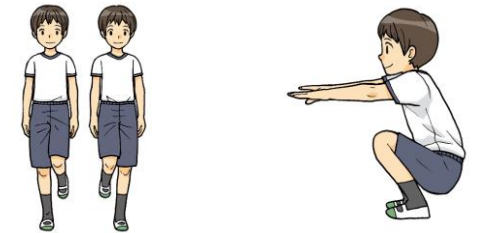
- 1 両肩の高さに左右差がある
- 2 肩甲骨の位置に左右差がある
- 3 ウエストラインに左右差がある
- 4 前屈した背面の高さに左右差があり、肋骨隆起、もしくは腰部隆起がみられる



- 5 前屈や後屈の時、腰が痛くないやすい



- 6 片足立ちが5秒できない、途中でふらつく
- 7 しゃがむ時、足裏全部が床につかない



- 8 腕を伸ばした時、肘が曲がる
- 9 バンザイした時、両腕が耳につかない



「運動器検診」とは、「スポーツ外傷・障害」や「体力低下」などによる手足の骨や関節、筋肉などの障害・異常を早期に発見し、重症化する前に早めに専門医に診てもらおうというものです。学校では保健調査を基に、内科検診の際、校医の先生に診てもらいます。