

～お子さんと一緒にお読みください～

ほけんだより

長瀬第二小学校
保健室
NO.1
平成30年4月9日

入学・進級おめでとうございます。養護教諭の浅見です。今年度も、みなさんが元気で学校生活を送れるよう見守り、サポートしていきますのでよろしくお願いいたします。

「ほけんだより」は、保健行事や保健健康情報についてのお知らせです。お子さんと一緒にお読みください。

にゅうがく しんきゅう
入学・進級おめでとう



健康診断予定

めがねを使っている人は、
持ってきてください。

- 4月11日(水) 視力検査(全員)
聴力検査(1・2・3・5年)
- 13日(金) 身体測定(全員)
- 19日(木) 歯科健診(全員)
- 23日(月) 尿検査(全員)
- 27日(金) 心臓検診(1年生)
- 5月 8日(火) 眼科検診(全員)
- 15日(火) 耳鼻科検診(全員)
- 16日(水) 内科検診(全員)

本年度より、耳鼻科検診は全員実施できることになりました。それに伴い、聴力検査は法令通り、1・2・3・5年で実施します。



よろしくお願いします！学校医の先生方



内科	倉林 道男 先生	倉林医院
眼科	落合富士也 先生	落合眼科医院
歯科	落合 保志 先生	野上歯科医院
薬剤師	四方田真一 先生	ヨモダ薬局

*耳鼻科検診は秩父市の久喜医院、久喜まき子先生に診てもらいます

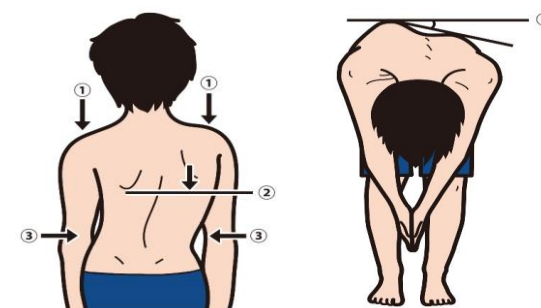
児童生徒保健調査票、緊急連絡カード提出のお願い

◆お忙しいところ申し訳ありませんが、保健連絡袋に入れて、4月16日(月)までに提出をお願いします。

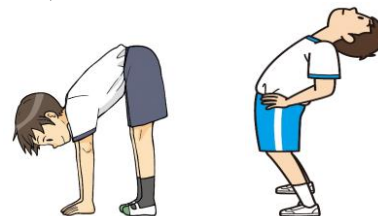
・保健調査の結果、食物アレルギーや心臓の疾患等で、学校医が必要と認めた方には、「学校生活管理指導表」をお渡ししますので、かかりつけの医療機関で記入していただき、学校に提出をお願いします。

◆整形外科 保健調査のチェックポイント

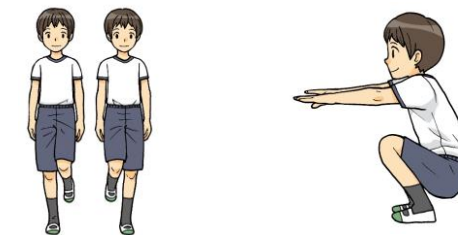
- 1 両肩の高さに左右差がある
- 2 肩甲骨の位置に左右差がある
- 3 ウエストラインに左右差がある
- 4 前屈した背面の高さに左右差があり、肋骨隆起、もしくは腰部隆起がみられる



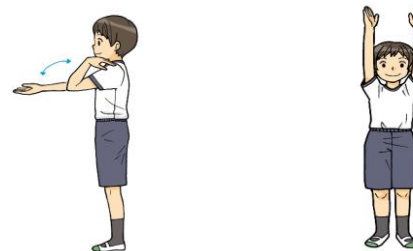
- 5 前屈や後屈の時、腰が痛くなりやすい



- 6 片足立ちが5秒できない、途中でふらつく
- 7 しゃがむ時、足裏全部が床につかない



- 8 腕を伸ばした時、肘が曲がる
- 9 バンザイした時、両腕が耳につかない



「運動器検診」とは、「スポーツ外傷・障害」や「体力低下」などによる手足の骨や関節、筋肉などの障害・異常を早期に発見し、重症化する前に早めに専門医に診てもらおうというものです。学校では保健調査を基に、内科検診の際、校医の先生に診てもらいます。