

ほけんだより

長瀬第二小学校
保健室
NO. 2
平成30年4月18日

新学期が始まって1週間が過ぎました。1年生も給食や縦割り班掃除が始まりました。縦割り班掃除では、6年生の班長さんが1年生に雑巾の絞り方をやさしく教えていました。みんな一人一人、一生懸命がんばっています。

新学期は、心もからだも疲れやすいときです。夜は早めに寝て、心とからだを休ませましょう。

こんなときは、保健室へ！



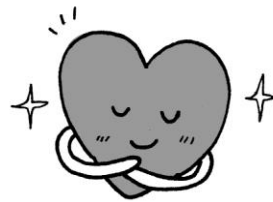
けがをした



具合がわるくなった



相談したい、話を聞いてほしい



からだや心、健康について知りたい

4月23日(月)は尿検査です！

尿検査

〔おしっこの取り方〕

- ① 前の日に紙を折ってコップを作っておく。
- ② 朝起きたらすぐにトイレに行き、紙コップでおしっこをとる。
- ③ 紙コップにとったおしっこを容器に入れ、キャップをしっかりとめる。
- ④ 容器と一緒に配られた袋に入れて、学校に持ってくる。

★忘れた人は翌日4月24日(火)に必ず提出してください。

〔どうして尿検査をするの？〕

尿(おしっこ)の色や成分(たんぱくや糖、血液)などを調べると、病気かどうか分かるからです。



歯科健診(歯・口腔の健康診断)があります。



日時 4月19日(木)9時～ 1～6年生

学校歯科医の落合保志先生(野上歯科医院)が診てくださいます。

〈こんなことを調べます〉

1. むし菌があるか、むし菌になりそうな菌があるか。
2. 歯ぐきが腫れたり、出血したりしていないか。(歯肉炎)
3. 歯がきれいにみがけているか。歯垢や歯石がついていないか。
4. 歯並び・かみ合わせの具合は悪くないか。

★当日の朝も必ず歯みがきをしましょう！

日本スポーツ振興センターについて



日本スポーツ振興センターの災害給付制度は、児童が学校の管理下でけがをして医療機関にかかった場合、後日保護者の方に給付金が支払われる制度です。

●共済掛金保護者負担額・・・児童1人 年額500円

(共済掛金は945円ですが、その内の445円は長瀬町で負担します。)

●申込書は1年生のみで、2年生以上は保護者負担金を納入してもらうことで自動継続となります。

各担任から集金袋が配られましたら、保護者負担金500円の提出をお願いします。

●お子さんが学校の管理下でけがをして医療機関に受診された場合は、担任にご連絡ください。養護教諭が事務手続きをします。

●こども医療費との併用はできません。学校の管理下でけがをした場合は、スポーツ振興センターが優先されます。その旨を病院窓口でお話いただき、窓口支払いをお願いします。2～3ヶ月後センターから、給付金が支払われます。

すこやか(健康連絡票)をお渡しします！

4月の身長・体重・肥満度・身長体重曲線をご確認ください。また、家庭から(お子さんのようす)の欄に、お子さんの様子をご記入後、提出をお願いします。